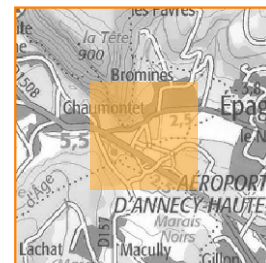
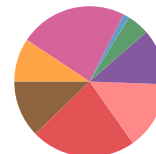


# ZAC des Bromines SILLINGY

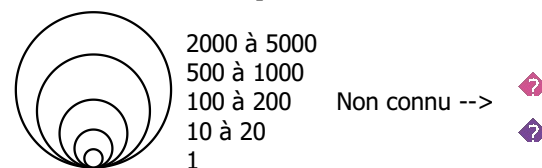


## Entreprises

- Industrie
- BTP
- Commerce
- Commerce de gros
- Hébergement, restauration, loisirs
- Activités tertiaires, services
- Services collectifs
- Transport, logistique
- Agriculture
- ◇ Non déterminé



## Nombre d'emplois



**Nb entreprises : 129**

**Nb emplois calculés : 785**

**Surface : 43.77 ha**

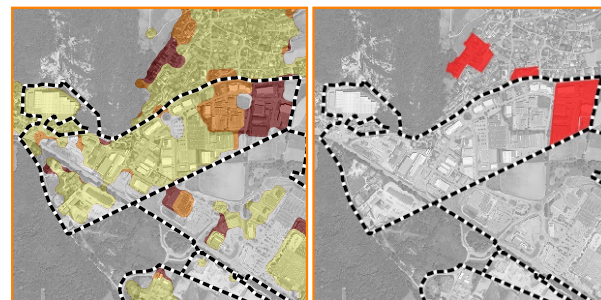
**Ratio emploi-surface (ha) : 18**

**Part emploi de la commune : 39 %**

**Emploi ZAE / emploi ZAEs EPCI : 50 %**

## Occupation du sol 2019

- bâtiment (23%)
- autres espaces artificialisés (55%)
- route (13%)
- végétation, espace libre (2%)
- agriculture (0%)
- forêt (7%)
- eau
- Parcelles non construites >1000m<sup>2</sup> ( 1.33 ha)



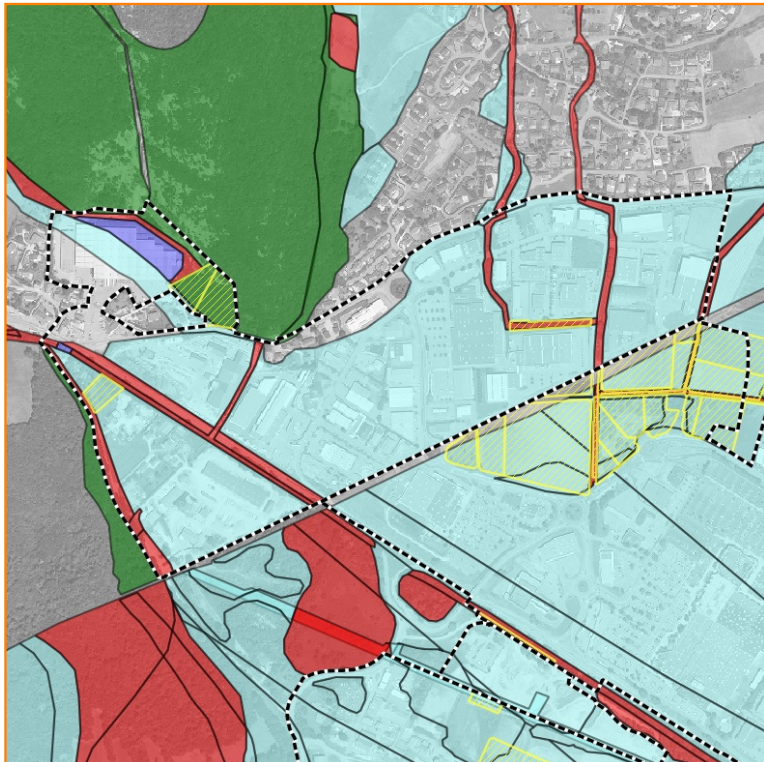
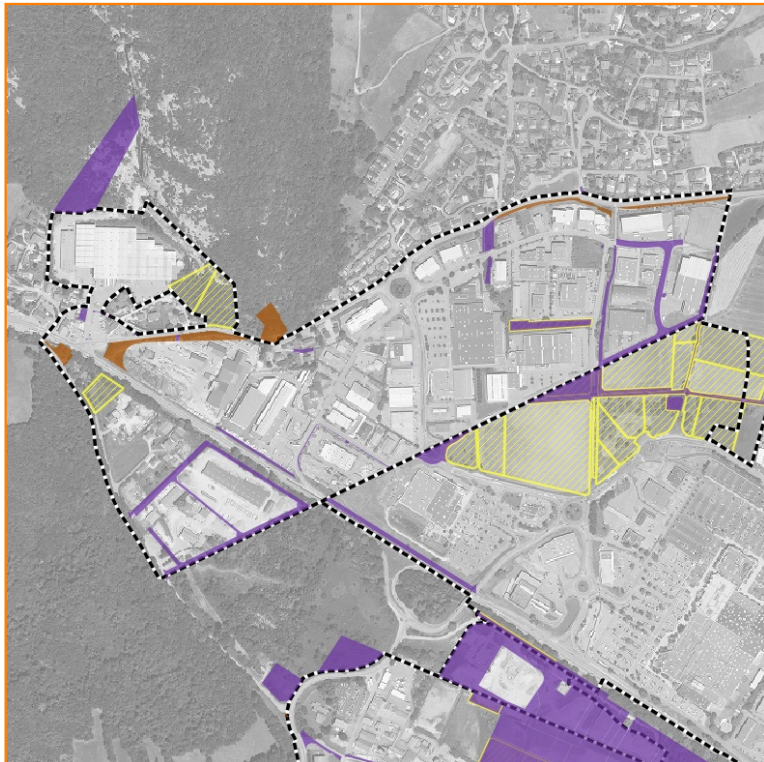
### Enveloppe urbaine

- 1998
- 2008
- 2015

### Agriculture

- artificialisée de 2004 à 2019

0 50 m



### Propriété

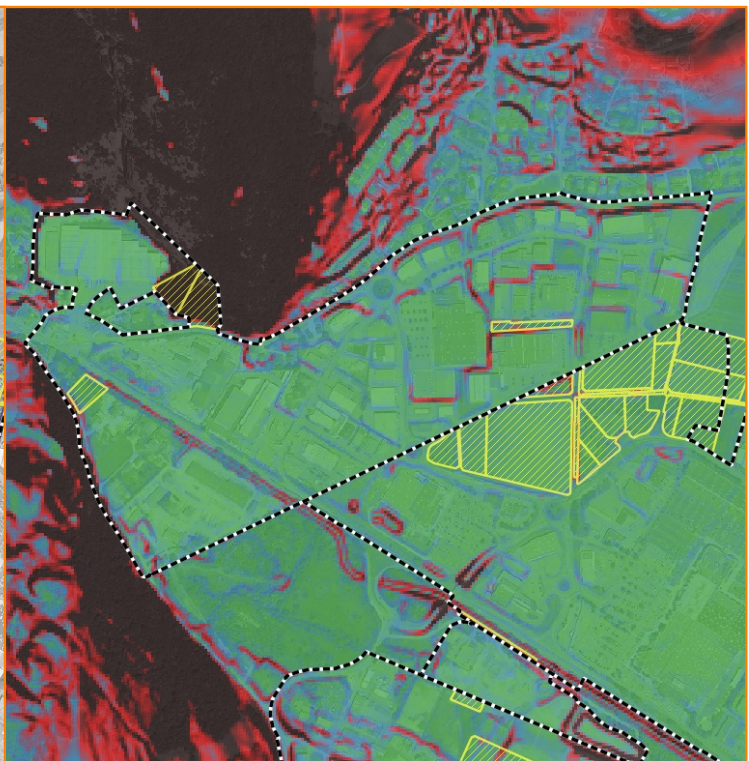
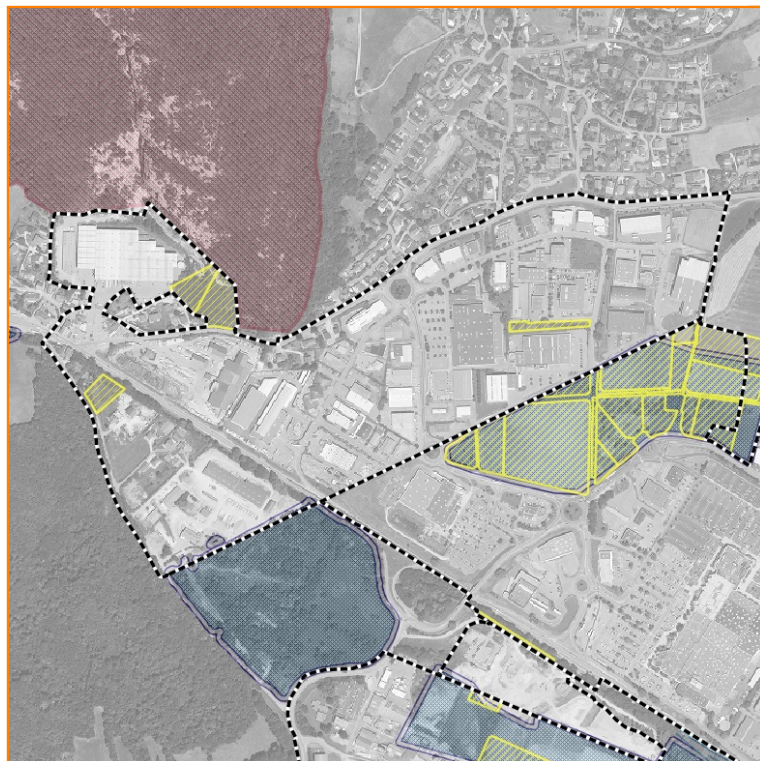
Parcelles publiques (cadastre 2019)

- EPCI
- Commune
- Autre

### Risques

- Zones rouges
- Zones bleues dures
- Zones bleues
- Zones bleues avalanches
- Forêts de protection

Parcelles non construites >1000m<sup>2</sup>



### Environnement

- Cours d'eau
- Zones humides
- Zones humides potentielles ou ponctuelles
- Natura 2000 SIC
- Natura 2000 ZPS
- APPB

### Pente

- < à 5%
- entre 5 et 15%
- entre 15 et 25%
- > à 25%